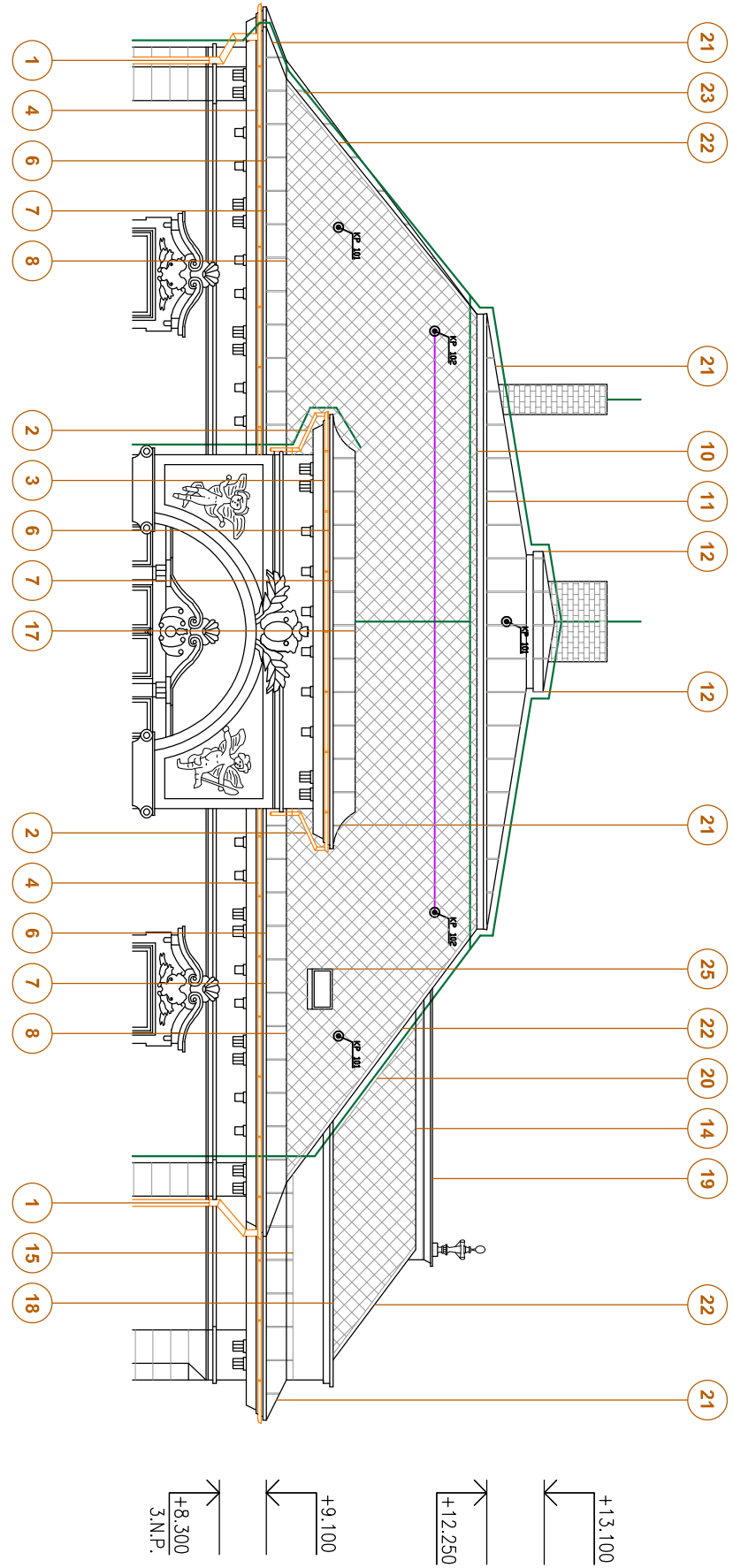
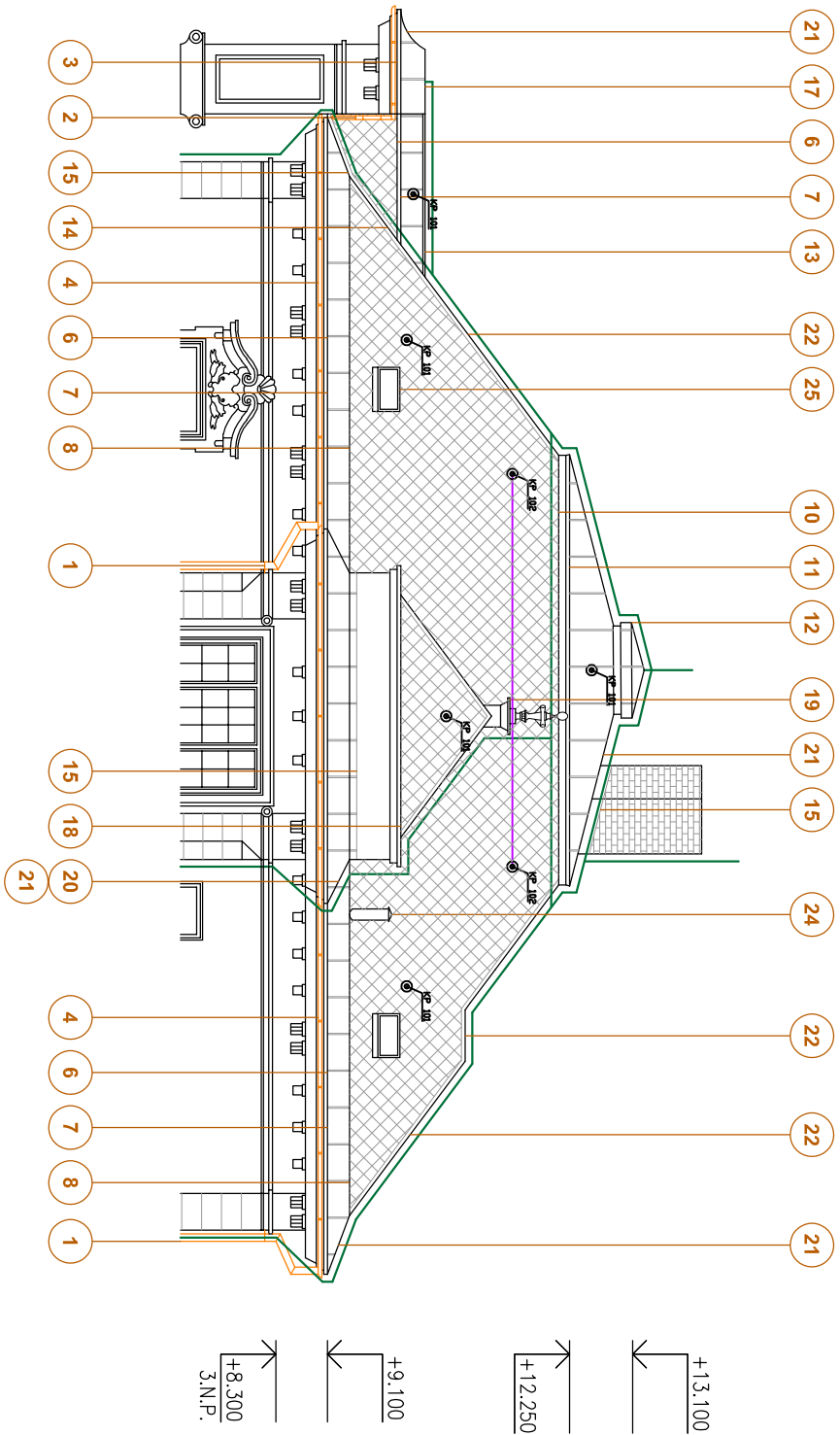


POHLEDY - NOVÝ STAV

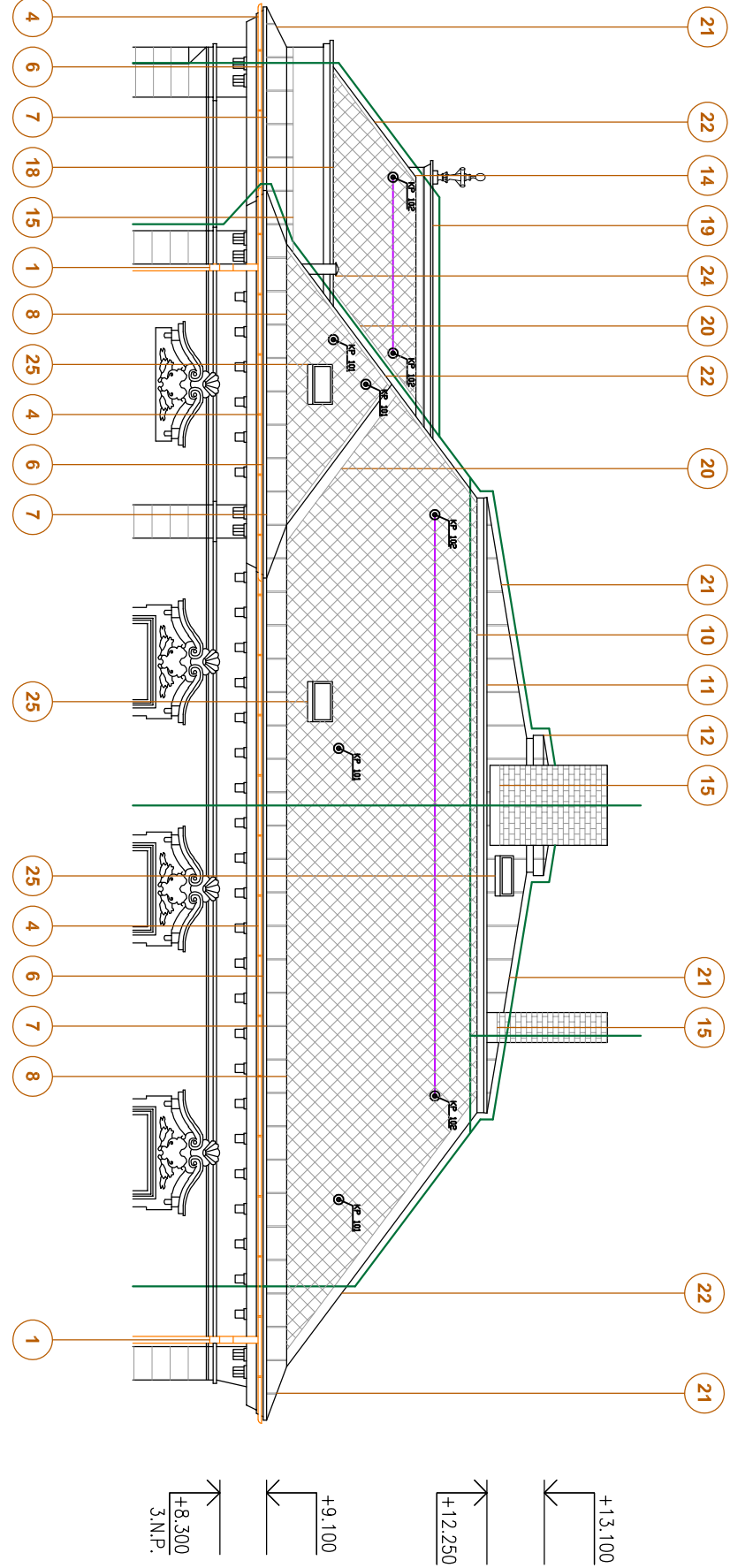
POHLED OD VÝCHODU



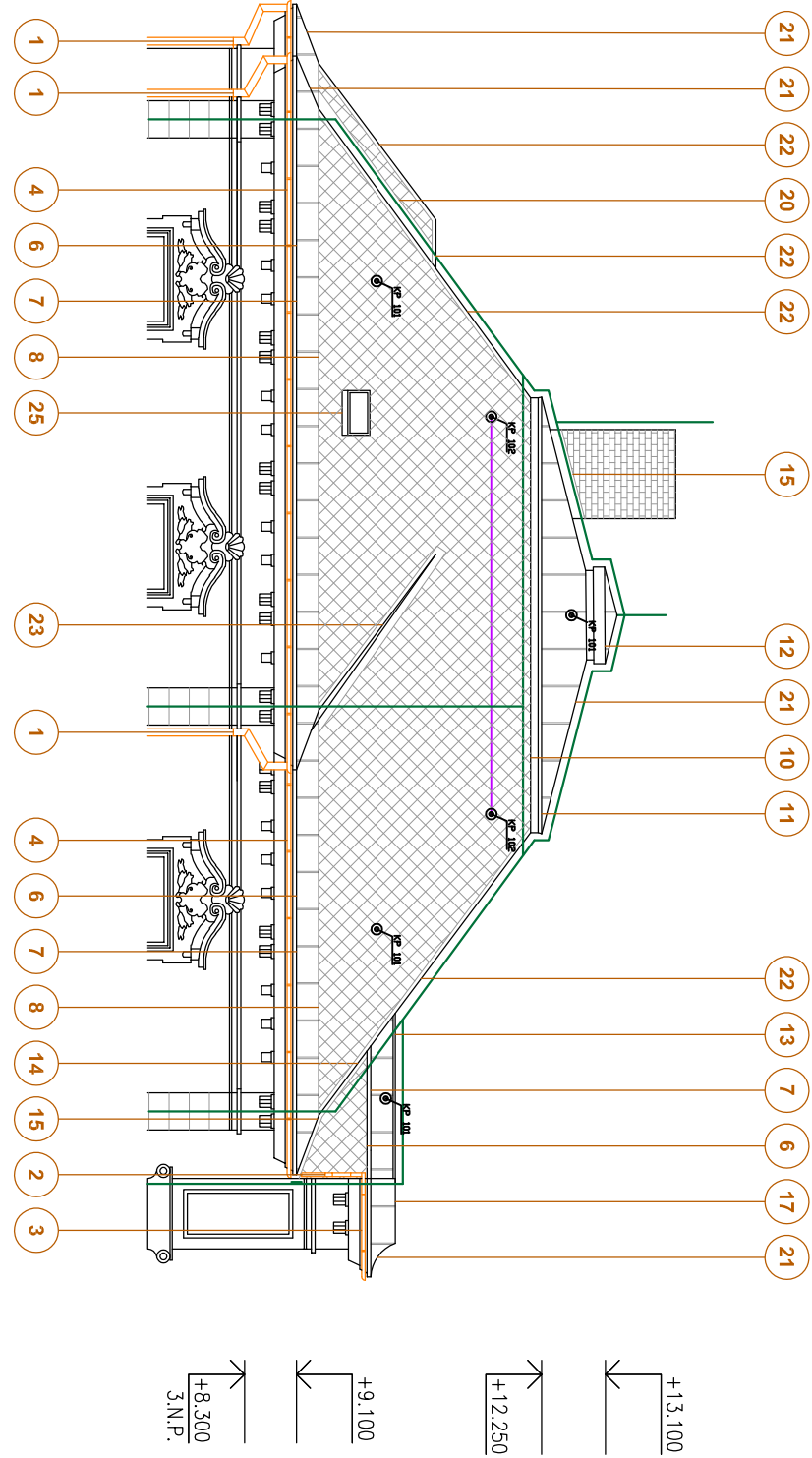
POHLED OD SEVERU



POHLED OD ZÁPADU



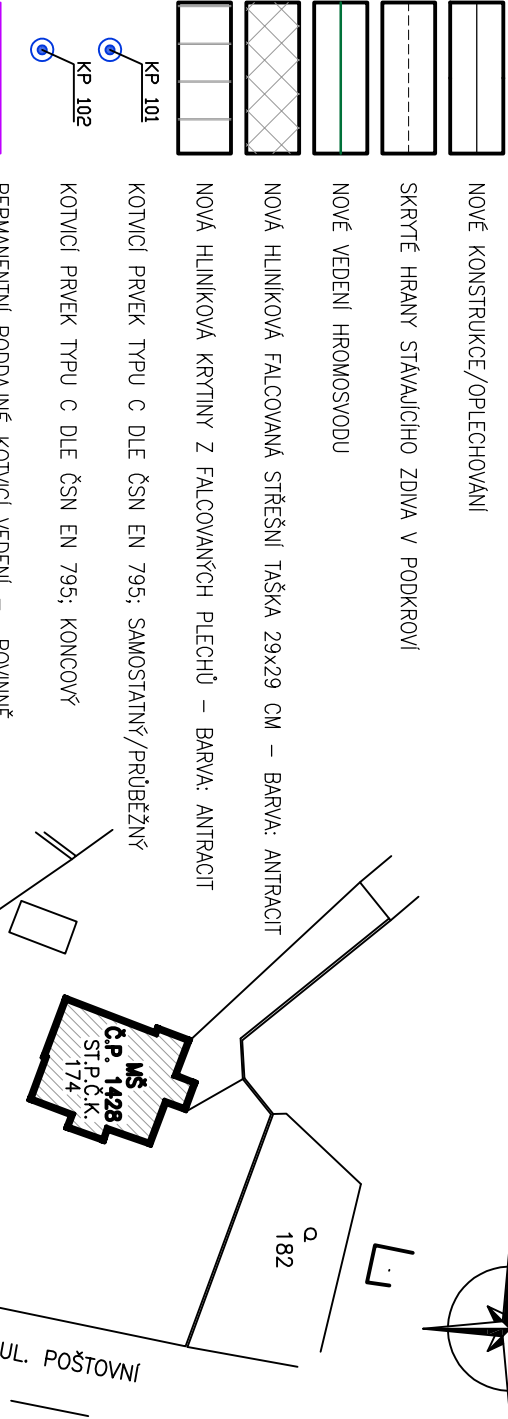
POHLED OD JIHU



LEGENDA

18S1	HLINIKOVÁ FALCOVÁNA KRYTINA Z PLECHOVÝ PÁSU S POKRCHOVOU ÚPRAVOU NAŘE. PŘEPA PŘEZVLZ – SKLADBA VIZ. ŘEZ AA
18S2	HLINIKOVÉ FALCOVÁNÉ TĚŽKY S POKRCHOVOU ÚPRAVOU NAŘE. PŘEPA FALCOVÁNA ŠABLONA 29x29 – SKLADBA VIZ. ŘEZ AA
18S3	HLINIKOVÁ FALCOVÁNA KRYTINA Z PLECHOVÝ PÁSU S POKRCHOVOU ÚPRAVOU NAŘE. PŘEPA PŘEZVLZ – SKLADBA VIZ. ŘEZ AA
1	STÁLACÍ OKAPOVÉ SVORY – PROJEKTU 150 MM
2	NOVÉ SYSTÉMOVÉ OKAPOVÉ SVORY Z HLINIKOVÉHO PLECHU S POKRCHOVOU ÚPRAVOU – PROJEKTU 100 MM
3	NOVÝ SYSTÉMOVÝ PODKAPNÍ ŽLAB Z HLINIKOVÉHO PLECHU S POKRCHOVOU ÚPRAVOU – R.S. 330 MM
4	NOVÝ SYSTÉMOVÝ PODKAPNÍ ŽLAB Z HLINIKOVÉHO PLECHU S POKRCHOVOU ÚPRAVOU – R.S. 400 MM
5	NOVÝ ZATÍKOVÝ ŽLAB Z HLINIKOVÉHO PLECHU S POKRCHOVOU ÚPRAVOU – R.S. 1200 MM
6	NOVÉ ÚPŘECHOVÁNÍ OKAPOVÉ POJISTNÉ HROBOŽILACE Z HLINIKOVÉHO PLECHU S POKRCHOVOU ÚPRAVOU – R.S. 220 MM + SYSTÉMOVÁ OCHRANNA MŘÍŽKA VZDUCHOVÉ MEZERY
7	NOVÉ ÚPŘECHOVÁNÍ OKAPOVÉ HRANY ZAHNÁVACÍM PLECHEM Z HLINIKU S POKRCHOVOU ÚPRAVOU – R.S. 400 MM + PODKAPNÍ VYTUŽOVACÍ POZINKOVANÝ PLECH TL. MIN. 1,0 MM – R.S. 260 MM
8	NOVÉ ÚPŘECHOVÁNÍ PŘECHODU SKLADACÍ KRYTINY NA FALCOVANOU PODKAPNÍM ZAHNÁVACÍM HLINIKOVÝM PLECHEM S POKRCHOVOU ÚPRAVOU TL. MIN. 1,0 MM – R.S. 160 MM + ÚPŘECHOVÁNÍ PLECHU FALCOVANÝM PLECHU R.S. 100 MM
9	NOVÉ ÚPŘECHOVÁNÍ PŘECHODU SKLADACÍ KRYTINY NA ZATÍKOVÝ ŽLAB PODKAPNÍM ZAHNÁVACÍM POZINKOVANÝM PLECHEM TL. MIN. 1,0 MM – R.S. 100 MM
10	NOVÉ ÚPŘECHOVÁNÍ PŘECHODU KRYTINY NA SKLADACÍ S ODSOKEM PŘECHODOVÝM (PŘESNÝ) HLINIKOVÝM PLECHEM S POKRCHOVOU ÚPRAVOU – R.S. 600 MM
11	NOVÉ ÚPŘECHOVÁNÍ PŘECHODU FALCOVÁNÉ ŠABLON NA SKLADACÍ KRYTINU PODKAPNÍM ZAHNÁVACÍM POZINKOVANÝM PLECHEM TL. MIN. 1,0 MM – R.S. 300 MM
12	NOVÉ ÚPŘECHOVÁNÍ HRANY NÁROVNÍHO OCHRANÍ ZAHNÁVACÍM PLECHEM Z HLINIKU S POKRCHOVOU ÚPRAVOU – R.S. 400 MM + PODKAPNÍ VYTUŽOVACÍ POZINKOVANÝ PLECH TL. MIN. 1,0 MM – R.S. 260 MM + DŘEVANÝ HLINIKOVÝ PLECH
13	NOVÝ NEODTŘÁVANÝ HŘEBEN KRYTINY Z FALCOVANÝCH PLECHOVÝCH PÁSU
14	NOVÉ ÚPŘECHOVÁNÍ PŘELOPÍJENÍ FALCOVANÝCH ŠABLON NA STŘEŠNÍ NÁROVNÍM PLECHEM Z HLINIKU S POKRCHOVOU ÚPRAVOU – R.S. 400 MM + KŘVICÍ LÍSTOU Z HLINIKOVÉHO PLECHU S POKRCHOVOU ÚPRAVOU R.S. – 150 MM
15	NOVÉ ÚPŘECHOVÁNÍ PŘELOPÍJENÍ FALCOVANÝCH PLECHU NA STŘEŠNÍ NÁROVNÍM PLECHEM Z HLINIKU S POKRCHOVOU ÚPRAVOU – R.S. 400 MM + KŘVICÍ LÍSTOU Z HLINIKOVÉHO PLECHU S POKRCHOVOU ÚPRAVOU – R.S. 150 MM
16	NOVÉ ÚPŘECHOVÁNÍ PŘELOPÍJENÍ FALCOVANÝCH PLECHU NA STŘEŠNÍ NÁROVNÍM PLECHEM Z HLINIKU S POKRCHOVOU ÚPRAVOU – R.S. 500 MM
17	NOVÉ ÚPŘECHOVÁNÍ LOMU STŘECHY Z FALCOVANÝCH PLECHU PODKAPNÍM ZAHNÁVACÍM POZINKOVANÝM PLECHEM TL. MIN. 1,0 MM – R.S. 330 MM
18	NOVÉ ÚPŘECHOVÁNÍ ODETRÁVNÉ HRANY FALCOVANÝM PLECHEM Z HLINIKU S POKRCHOVOU ÚPRAVOU VČ. NÁROVNÍ NA ZATÍKOVÝ ŽLAB – R.S. 800 MM + 2x PODKAPNÍ ZAHNÁVACÍ POZINKOVANÝ PLECHEM MIN. TL. 1,0 MM – R.S. 300 MM + DŘEVANÝ PLECH
19	NOVÉ ÚPŘECHOVÁNÍ HRANY FALCOVANÝM PLECHEM Z HLINIKU S POKRCHOVOU ÚPRAVOU – R.S. 300 MM + 2x PODKAPNÍ ZAHNÁVACÍ POZINKOVANÝ PLECHEM MIN. TL. 1,0 MM – R.S. 300 MM
20	NOVÉ SYSTÉMOVÉ BEZPEČNOSTNÍ ÚPŘECHOVÁNÍ OZÁBÍ S DŘEVÁ VODNÍM DŘÁŽKY Z HLINIKU S POKRCHOVOU ÚPRAVOU
21	SPOLNĚNÍ FALCOVANÝCH PÁSU Z PLECHU V NÁROŽÍ
22	NOVÉ ÚPŘECHOVÁNÍ NÁROŽÍ SYSTÉMOVOU MALOU HŘEBENOVOU TĚRAVOU Z HLINIKOVÉHO PLECHU S POKRCHOVOU ÚPRAVOU
23	NOVÉ ANTIPADÉ ÚPŘECHOVÁNÍ NÁROŽÍ A OZÁBÍ FALCOVANÝM HLINIKOVÝM PLECHEM S POKRCHOVOU ÚPRAVOU S NÁROVNÍM NA KRYTINU POKROU DVOJNĚ BEZPEČNOSTNÍ VODNÍ DŘÁŽKY – R.S. 1000 MM
24	NOVÝ SYSTÉMOVÝ ODVĚTRÁVACÍ KONINEK KANALIZACE PROFIL 110 MM
25	NOVÝ SYSTÉMOVÝ VÝJEZD NA STŘECHU 600x600 MM VČERNĚ ÚPŘECHOVÁNÍ Z HLINIKOVÉHO PLECHU S POKRCHOVOU ÚPRAVOU

LEGENDA



SITUACE 1 : 1000

POZNÁMKA:

- > PŘED ODEBRÁNÍM MATERIÁLU JE NUTNÉ ODĚLAT VŠECHY ROZDĚLY STŘECHY
- > VE VRCHNÍ ČÁSTI KRYTINY Z FALCOVANÝCH ŠABLON BUDOU ROVNOMĚRNĚ ROZDÍLNĚ VENTILACNÍ TĚŽKY DLE PODKAPNÍ VÝBĚBY
- > V PLOŠE DLE MONITORINGU LÁVODU BUDOU ROZDÍLNĚ VENTILACNÍ TĚŽKY DLE MONITORINGU LÁVODU – PRVNÍ DŮVĚŘENÍ SOUVISLE
- > PODKAPNÍ SPEKTRACE STŘEŠNÍ KRYTINY NA POŠTAVY V TĚŽKÉ ČÁSTI PROJEKTU DOKUMENTACE
- > STŘEŠNÍ KRYTINA VČERNĚ VŠECHY ÚPŘECHOVÁNÍ A SYSTÉMOVÝ PRÁKÍ BUDĚ DODAT V ANTIPADITOVÝM BARE
- > STÁVAJÍCÍ STŘEŠNÍ SVORY BUDOU ZACHOVÁNY, NOVÉ ŽLABY BUDOU NÁROVNÍ NA TĚTO SVORY POKROU NOVÝCH KOTVICÍ.
- > ŽLABY BUDOU VIT 0,25 SPAN K SVODU. PRO VEDENÍ HLINIKOVÝCH BUDOU POUŽIT SYSTÉMOVÉ DŘÁŽKY VÝBĚBY KRYTINY.

INVESTOR: MĚSTO VARNSDORF, NÁMĚSTÍ SV. JAROSLAVA 407 47 VARNSDORF	PROJEKTANT: DATE:	AUTORIZACE:
MÍSTO: STŘEŠNÍ PRÁKÍ VARNSDORF, NÁMĚSTÍ SV. JAROSLAVA 407 47 VARNSDORF	PROJEKTANT: DATE:	AUTORIZACE:
REKONSTRUKCE STŘEŠNÍ KRYTINY NA OBJEKTU MŠ UL. POŠTOVNÍ VE VARNSDORFU	PROJEKTANT: DATE:	AUTORIZACE:
PROJEKTANT: DATE:	PROJEKTANT: DATE:	AUTORIZACE:
D.1.1. ARCHITECTONICKO-STAVEBNÍ ŘEŠENÍ	PROJEKTANT: DATE:	AUTORIZACE:
YVES:	PROJEKTANT: DATE:	AUTORIZACE:
POHLEDY - NOVÝ STAV	PROJEKTANT: DATE:	AUTORIZACE: